

Preis- und Typenliste für ESTA-Kettentriebe KT mini bis KT 1600 Standard – gültig ab 01.03.2015

Type	Unter- setzung	Achsbohrung (Passung H7) in mm / Tor – Antrieb	Kettentrieb ( Euro )	Einsteckachse mit Drehmomentstütze 90° * ( Euro)	Einsteckachse einstellbar, mit Drehmomentstütze 0-45° (Euro)	Gesamtpreis ( Euro )
KT mini 90 S/C	1 : 1	25,4 / 25,4				
KT mini 90SL/C	1 : 1	25,4 / 25,4				
KT mini 140 S/C	1 : 1	25,4; 30,0/25,4;30,0				
KT mini 140 SL/C	1 : 1	25,4;30,0/25,4;30,0				
KT mini 140 SXL/C	1 : 1	25,4;30,0/25,4;30,0				
KT mini 140 SLU/C	1,5 : 1 ***	25,4;30,0/25,4;30,0				
KT mini 140 B	1 : 1	30 / 30				
KT 22 / B	1 : 1	30 / 30				
KT 22 / S	1 : 1	25,4 / 25,4				
KT 28 / B	1 : 1	35 / 35				
KT 38 / B	1 : 1	35 / 35				
KT 50 / B	1 : 1	40 / 40				
KT 650H/A	2 : 1	50 od. 45 / 35 od. 30				
KT 650H/A	2,5 bis 3,5 : 1	50 od. 45 / 35 od. 30				
KT 900H/A	2,5 bis 3,5 : 1	55 od. 50 / 40 od. 35				

Preise auf Anfrage

\* Drehmomentstütze B, wenn nicht anders angegeben, für MFZ-Antriebe ( MDF-Serie ) ausgelegt. Drehmomentstützen auf Wunsch auch für andere Antriebsfabrikate und Typen lieferbar. Hierzu erbitten wir Ihre genauen Antriebsdaten mit Maßangaben.

\*\*\* Type KT mini 140 SLU mit Untersetzung 1,5 : 1; Kettenkastenhöhe: B = 200 mm, Kettenkastenlänge: L = 745 mm

Lieferzeit: In kleineren Stückzahlen in der Regel kurzfristig ab Lager bzw. aus laufender Fertigung.  
Alle Preise verstehen sich je Stück zuzügl. MTZ und der gesetzlichen Mehrwertsteuer, unverpackt ab Werk. Lieferzeit nach noch zu treffender Vereinbarung

**ESTA**  
E. STAHL Metallwarenfabrik GmbH



ESTA  
Technologie in Blech

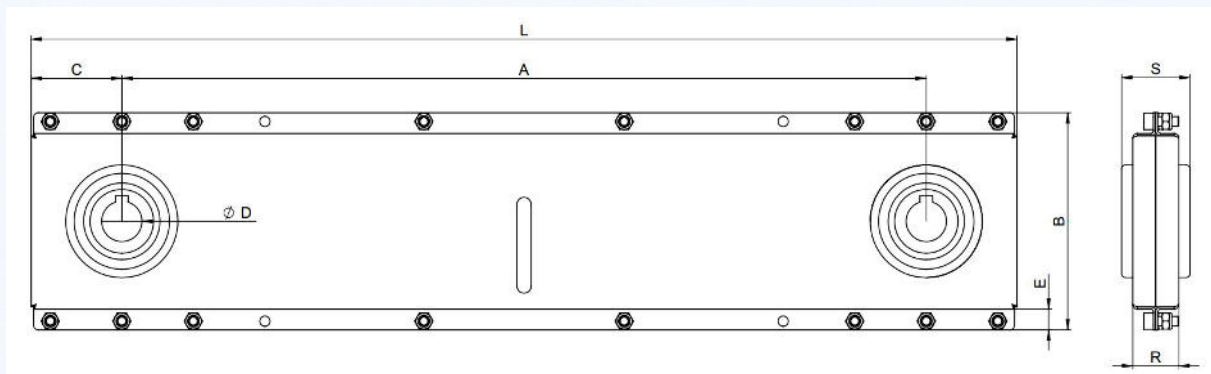
Tel.: 0 26 61) 74 97 / Fax 77 97  
Bahnhofsstr. 1, Westerbürg/Ww.  
USt.-Id.Nr.: DE 811 250 468

GF: Hans Stahl  
AG: Montabaur HR A Nr. 2965  
St.-Nr.: 18/167/2049/0

Kreisparkasse Bad Marienberg, BLZ 570 510 01, Kto.-Nr. 01 727  
Westerwaldbank e.G., BLZ 573 918 00, Kto.-Nr. 42 095 702  
Internet: www.esta.de · eMail: info@esta.de

D-56472 HOF Westerbürg

**Kettentriebe: KT mini 90S  
KT mini 90SL  
KT mini 140S  
KT mini 140SL  
KT mini 140SXL**



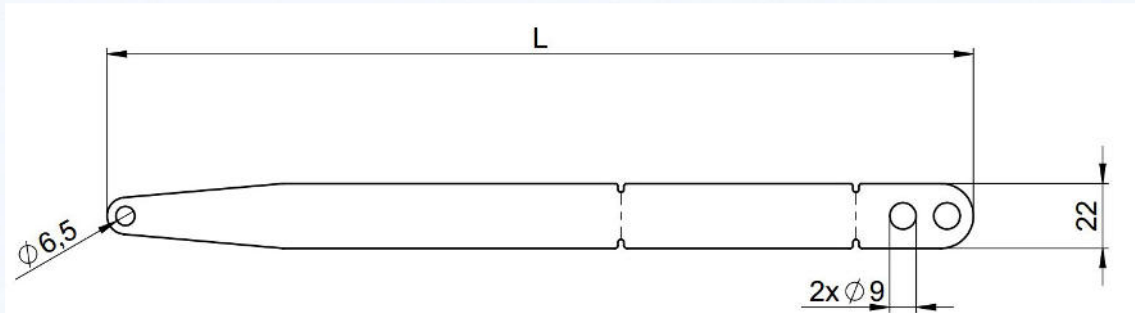
Typ	A	B	C	Ø D*	E	L	R	S
KT mini 90S	506	136	57	25,4	13	620	29	42
KT mini 90SL	609	136	58	25,4	13	725	29	42
KT mini 140S	487	148	66,5	25,4	13	620	30	42
KT mini 140SL	589	148	65,5	25,4	13	720	30	42
KT mini 140SXL	742,5	148	63,75	25,4	13	870	30	42

Alle Maße in mm.

KT mini 90 auch mit Bohrungs- $\varnothing$  25,0 mm in Sonderanfertigung lieferbar.

KT mini 140 auch mit Bohrungs- $\varnothing$  25,0 + 31,75 mm in Sonderanfertigung lieferbar.

ESTA-Nettopreisliste 03-2015, gültig ab 01.03.2015



**Drehmoment-Haltelasche aus DX51D+Z  
für Sectionaltor-Kettentriebe KT mini 90 + 140**

Type HL3; t = 3 mm  
Type HL4; t = 4 mm

Type + Länge	Gewicht ca. kg / Stück	Einzelpreis in Euro bei Stück / Type + Sendung					
		1-9	10-19	20-49	50-99	100-249	ab 250
HL3-295	0,135						
HL3-395	0,195						
HL3-495	0,255						
HL4-295	0,18						
HL4-395	0,26						
HL4-495	0,34						

Preise auf Anfrage

Preise in Euro je Stück zuzügl. MTZ, gesetzl. MwSt. und Verpackungskosten, ab Werk.  
Maße in mm. Techn. Änderungen vorbehalten.

D-56472 HOF Westerwald

Tel. (0 26 61) 74 97 / Fax 77 97  
Bahnstation: Westerburg/Ww.  
USt.-Id.Nr.: DE 811 250 468

GF: Hans Stahl  
AG: Montabaur HR A Nr. 2965  
St.-Nr.: 18/167/2049/0

Kreissparkasse Bad Marienberg, BLZ 570 510 01, Kto.-Nr. 01 727  
Westerwaldbank e.G., BLZ 573 918 00, Kto.-Nr. 42 095 702  
Internet: www.esta.de · eMail: info@esta.de